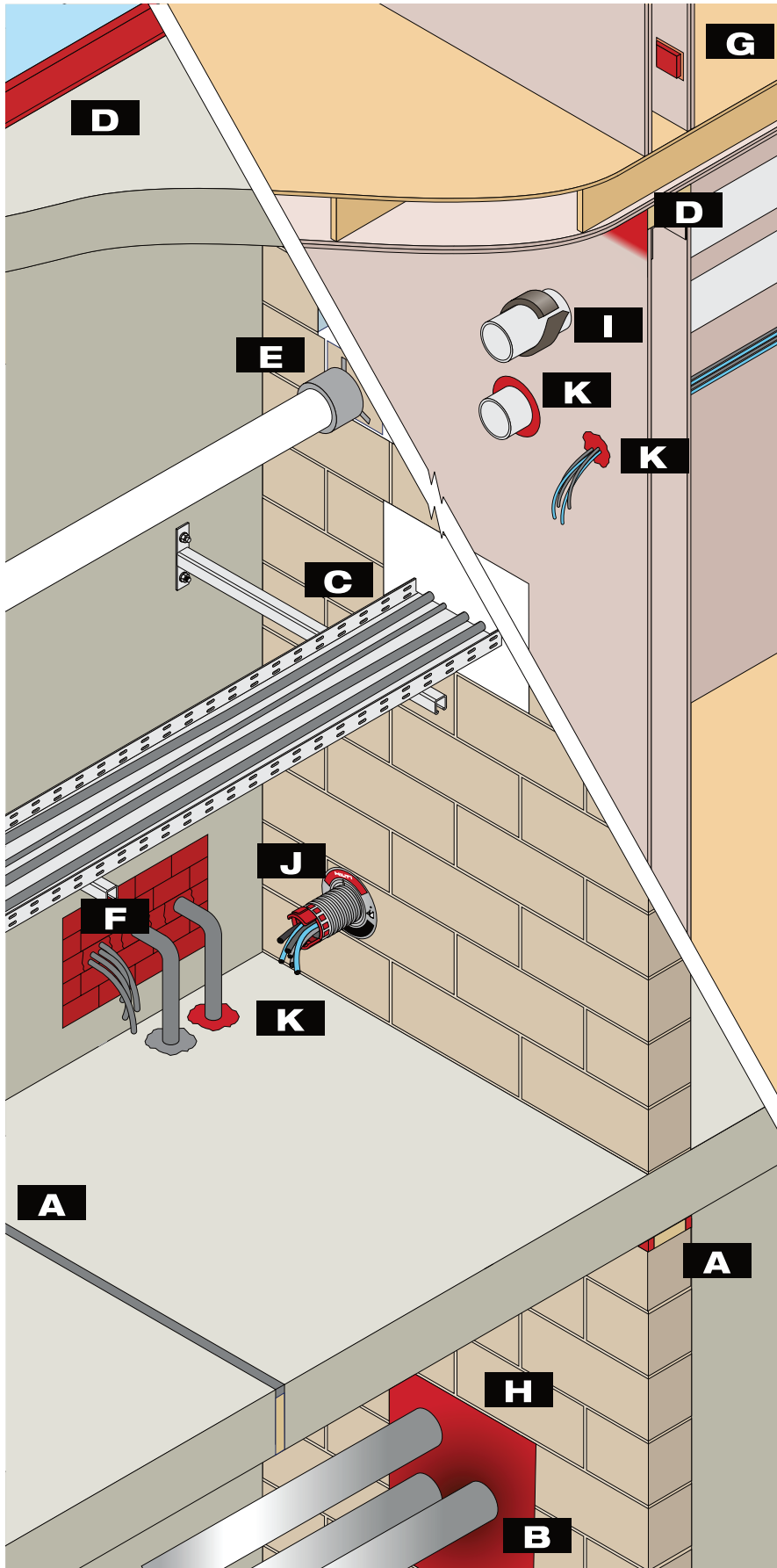




機電防火產品系列





喜利得防火延燒解決方案

喜利得的防火延燒產品在不同的應用上都能提供高效表現

間塞及帷幕牆建築應用

- A** 彈性防火膠 (CP 606/601S)
- B** 防火複合薄板 (CFS-COS)
- C** 防火塗層板 (CP 670)
- D** 防火縫噴劑 (CFS-SP WB)

機械及電器應用

- E** 防火鐵圈 (CP 648-ER)
- F** 防火磚 (CFS - BL)
- G** 防火發泡劑 (CP 620)
- H** 防火複合薄板 (CFS-COS)
- I** 防火帶 (CP 648-E)
- J** 防火套筒 (CP653)
- K** 高性能膨脹型防火密封膠 (FS-ONE MAX)

彈性防火膠 CP 606



應用

- 密封固定或低移動的天花或牆身接縫，寬度6mm至30mm
- 密封金屬喉管穿孔
- 可應用於多種適用基材，如混凝土、磚石、石膏板、金屬

優點

- 可塗刷
- 容易用水清潔
- 隔煙、水密性



技術資料

化學品級別	水基丙烯酸
適用基材	混凝土, 磚石, 石膏板, 鋼
動作 ¹⁾	±12.5% (ISO 11600)
約略消粘時間 (通風條件 77° F, 80% 相對濕度)	20 分鐘
約略表面形成時間 ²⁾	3 mm/3 日
平均體縮率	22.2%
產品應用所需溫度範圍	5 - 40 °C
耐冷耐熱範圍	-30 - 80 °C
儲存及運輸溫度範圍	5 - 25 °C
保質期 ³⁾	24 個月

¹⁾ 符合 HTC 1250

²⁾ 溫度 75°F/24°C, 相對濕度 50%

³⁾ 77°F/25°C 及 50% 相對濕度; 從生產日起



用量說明

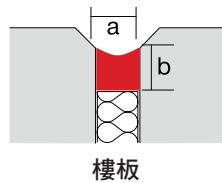
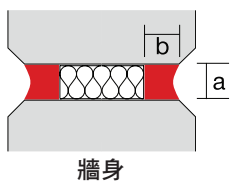
包裝容量 = 310 ml (CP 606)

a = 接縫寬度 (mm)

b = 防火膠厚度 (mm)

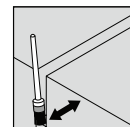
每包裝可填滿 (m) = $\frac{\text{包裝容量 (ml)}}{a \times b}$

例如：20mm寬之地板接縫，填滿 10mm 之防火膠，以每包裝 310ml 容量計算每包防火膠可填 = $310 / (20 \times 10) = 1.55\text{m}$ 長的接縫

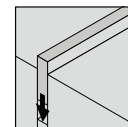


安裝說明

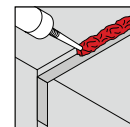
接縫安裝



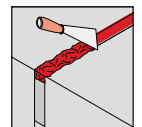
1. 清潔孔口



2. 填入背填材料

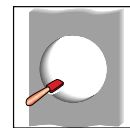


3. 塗敷 CP 606



4. 抹平 CP 606

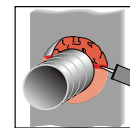
金屬喉管安裝



1. 清潔孔口



2. 填入背填材料



3. 塗敷 CP 606

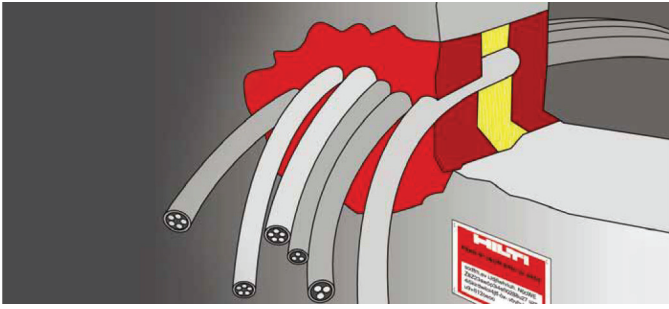


4. 抹平 CP 606

接縫寬度 (mm)	0-15	16-20	21-30
防火膠厚度 (mm)	6	10	15

品號	品名	容量	包裝數量/最小訂購量
209625	CP 606 310ml white	310 ml	1 pc

高性能膨脹型防火密封膠 FS-ONE MAX



應用

- 有效密封在各種適用基材上最常見的穿透應用
- 銅管和EMT管
- 隔熱鋼管和銅管
- 單電纜和電纜束
- 執閉式或通風式塑料管
- 空調系統穿透應用

優點

- 單一產品適合各種常見穿透應用
- 符合經濟效益、使用簡易的解決方案
- 使用方便且清潔迅速



技術資料

化學品級別	水基丙烯酸
適用基材	混凝土, 混凝土磚, 金屬, 木頭, 石膏
膨脹率 (不受限, 可達)	1:5
約略表面形成時間 ¹⁾	4 mm/3 日
平均體縮率	19.4 %
產品應用所需溫度範圍	5 - 40 °C
耐冷耐熱範圍	-20 - 100 °C
儲存及運輸溫度範圍	5 - 25 °C
保質期 ²⁾	18 個月

¹⁾溫度 75°F/24°C, 相對濕度 50%

²⁾77°F/25°C 及 50% 相對濕度; 從生產日起



用量說明

包裝容量 = 310 ml (FS-One Max)

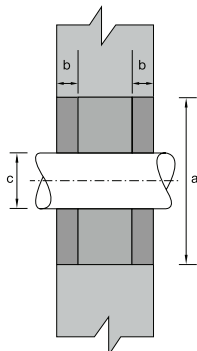
牆身封塞 (雙面安裝) $V_s = \frac{\pi}{4} \times (a^2 - c^2) \times 2b$

樓板封塞 (單面安裝) $V_s = \frac{\pi}{4} \times (a^2 - c^2) \times b$

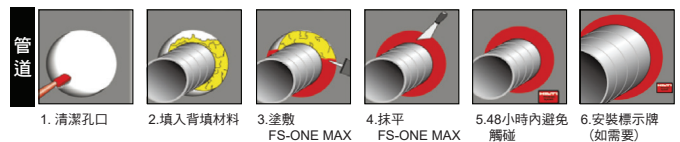
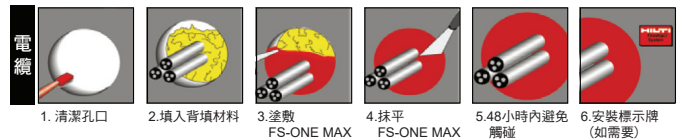
a = 孔直徑 (cm)
b = 防火膠厚度 (cm)
c = 管道 / 電纜束外徑 (cm)

所需用量

$$n = \frac{V_s}{\text{包裝容量 (ml)}}$$

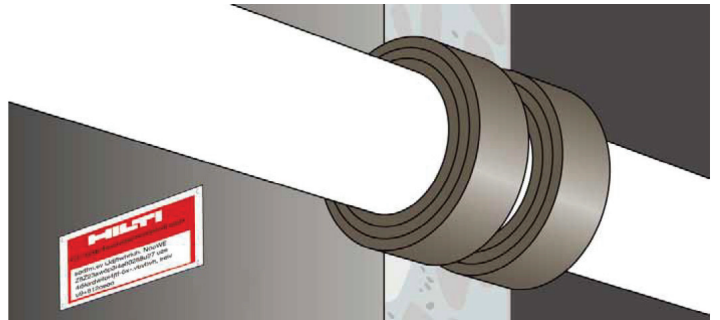
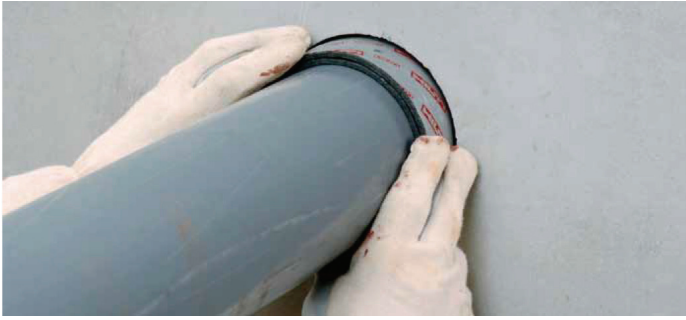


安裝說明



品號	品名	容量	包裝數量/最小訂購量
2101534	FS-ONE MAX 10.1OZ CART	300 ml	12
2101536	FS-ONE MAX 5GAL PAIL	5 gal	1

防火紮帶 CP 648E

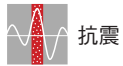


應用

- 可燃喉管穿孔

優點

- 不含鹵素避免管線腐蝕
- 不含石棉
- 低發煙量與毒煙性
- LEED/ 低VOC



技術資料

適用基材	混凝土, 石膏板, 磚石
膨脹溫度 (大約.)	160 °C
膨脹率 (不受限, 可達)	1:40
儲存及運輸溫度範圍	-5 - 30 °C
防火時效	最高可達4小時
顏色	黑色
尺寸 (長*寬*厚度)	10000 x 45 x 5 mm
密度	1.35g/cm3

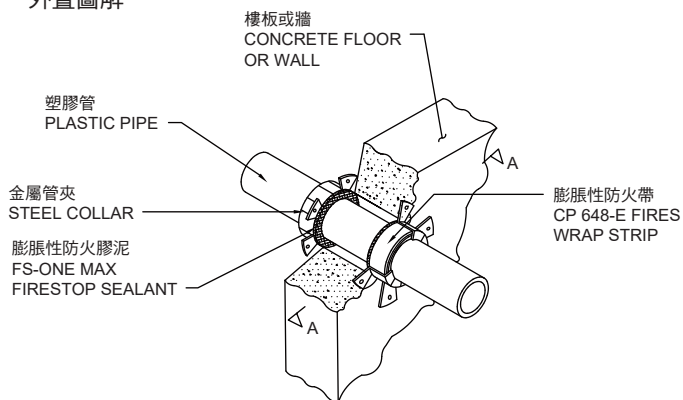
用量說明

管道外徑 mm(nch)	圍繞圈數	參考長度 (cm)^A	十米卷裝 的使用量 (個)	建議鑽孔大小 (mm)
50(2")	1	17	58	67^A
63(2.5")	1	21	47	77^A
75(3")	1	25	40	92^A
90(3.5")	2	64	15	112^A
110(4")	2	75.5	13	132^A
125(5")	2	85.5	11	152^A
160(6")	3	166	6	202^A

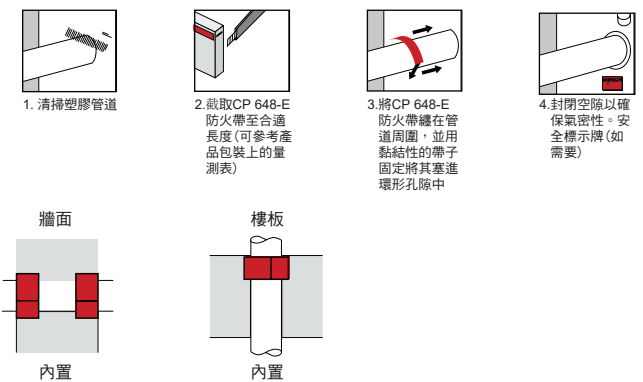
^ 或以上 ^^所有防火帶長度需把管道外徑完全幅蓋才算一圈

CP 648-E 安裝說明

外置圖解



內置圖解



品號	品名	容量	包裝數量/最小訂購量
304309	CP 648-E 1.75" X 33' 高膨脹性防火帶	10m	1
283225	CP 648-ER 1.75" X 25' 金屬管夾	7.62m	1



承包商防火訓練

訓練承包商取得防火上課認證以確保
施工效率與安全



被動式防火是一項非常複雜的課題。如果缺乏基本的技能和了解，可能會導致極為嚴重的後果。安裝方式不適當以及選用了有瑕疵的產品，都會讓人員以及財產承受風險。對於承包商而言，這也會提高其成本費用、降低生產效能，並且提高無法通過檢驗的風險，導致專案受到延誤。

這項課程綜合了理論和實務作業的說明，主要的對象是建築（物）主管、營建主管、現場主管和品質經理。我們可以教導您有關防火的基本知識，並讓您對目前的消防安全法規和UL認證有通盤的了解。同時，您還可用選擇正確的產品，並且在實作的課程中，由我們的防火專家告訴您要如何正確地安裝這些裝置。在整個訓練課程結束後，您還會取得喜利得所頒發的證書，證明您已經接受過最頂尖的防火製造廠商的訓練。

訓練項目

我們以實作為主的防火產品訓練，將會教您如何準備並完成您的防火專案：

- 被動式消防原理（防火區劃等）
- 各項法規、認證，以及防火應用的介紹
- 正確地選擇適當的防火產品
- 實作課程，現場了解要如何安全地安裝防火產品

課程資訊

- 費用 TWD 3000未稅/ 單堂 (最多10人)
- 上課時程 2.5 小時
- 上課地點: 喜利得泰山訓練中心 (可另討論上課地點)
- 報名時須提供貴公司名/人員姓名/電話與證號
- 上課後兩天內會授予上課證書



更多資訊請掃左方
QR Code



喜利得股份有限公司
www.hilti.com.tw
twcs@hilti.com

客服專線: 0800-221036
傳真: 02-6630-0347