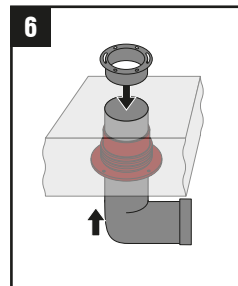
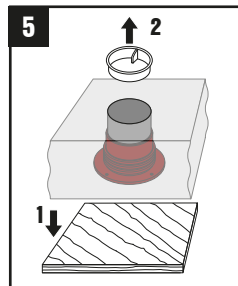
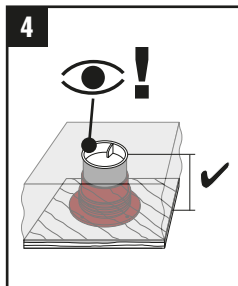
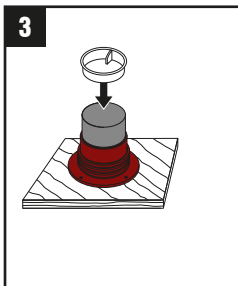
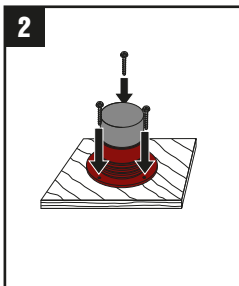
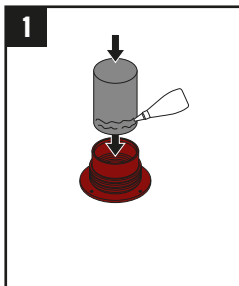




UL: [www.us.hilti.com](http://www.us.hilti.com)  
[www.hilti.com](http://www.hilti.com)

- en** Before handling and for specific application details, refer to Hilti product literature, 3rd party published listings and national approvals. For industrial use only.
- fr** Avant toute utilisation et pour tout détail concernant une application, se référer à la documentation Hilti, à la liste de publications des tierces parties et aux approbations nationales. Seulement pour utilisateurs professionnels.
- es** Antes de usar y para detalles específicos de aplicación, véase la información que acompaña al producto Hilti, el listado publicado por terceros y las aprobaciones nacionales. Solamente para los usuarios profesionales.



- en** The recommend length nail for this application should be smaller than 1,5 inches.
- fr** La longueur de clou recommandée pour cette application doit être inférieure à 1,5 pouce.
- es** Se recomienda la utilización de clavos de una longitud inferior a 1,5 pulgadas para esta aplicación.